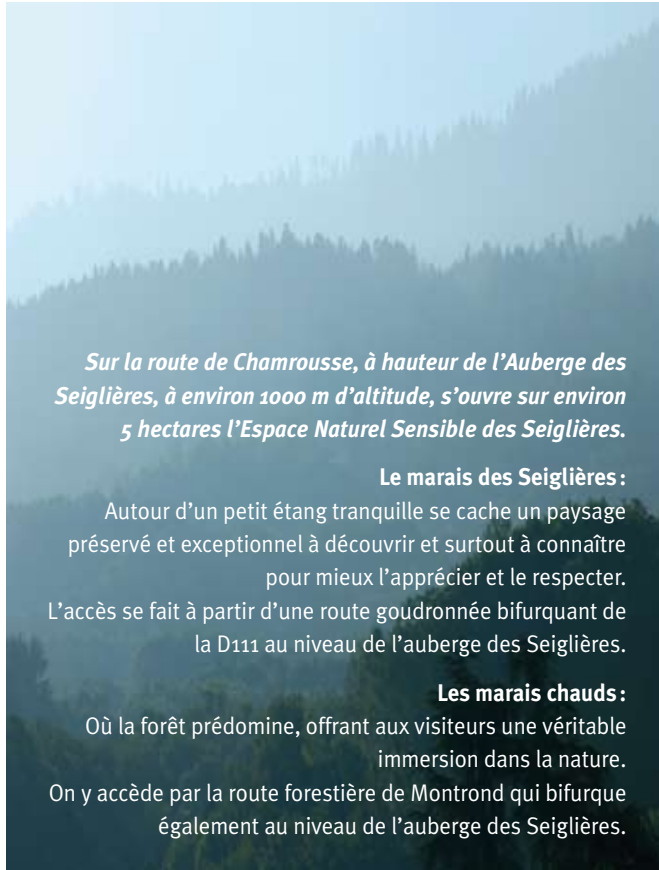




Les sentiers ... Circuits découverte du marais des Seiglières



Sur la route de Chamrousse, à hauteur de l'Auberge des Seiglières, à environ 1000 m d'altitude, s'ouvre sur environ 5 hectares l'Espace Naturel Sensible des Seiglières.

Le marais des Seiglières :

Autour d'un petit étang tranquille se cache un paysage préservé et exceptionnel à découvrir et surtout à connaître pour mieux l'apprécier et le respecter. L'accès se fait à partir d'une route goudronnée bifurquant de la D111 au niveau de l'auberge des Seiglières.

Les marais chauds :

Où la forêt prédomine, offrant aux visiteurs une véritable immersion dans la nature. On y accède par la route forestière de Montrond qui bifurque également au niveau de l'auberge des Seiglières.



Les sentiers ... Circuits découverte du marais des Seiglières

Charte du randonneur

- 1 Je respecte le tracé des sentiers et je n'utilise pas de raccourcis.
- 2 Je suis discret, je pense aux autres et je regarde la nature.
- 3 Je pars avec un équipement adapté.
- 4 Je prépare mon itinéraire et j'emporte carte et boussoles.
- 5 En montagne, je pars tôt et je préviens mon entourage de mon itinéraire.
- 6 Je suis TOUJOURS chez quelqu'un, je referme barrières et clôtures et je respecte les propriétés privées.
- 7 Je ramène mes déchets en ville ou dans la vallée.
- 8 Je respecte les autres utilisateurs de la nature et je reste courtois.
- 9 Je ne fais pas de feu en forêt.
- 10 J'emmène avec moi de quoi m'alimenter et boire suffisamment.

L'éditeur de ce document ne peut être tenu pour responsable d'incident ou d'accident de quelque nature que ce soit pouvant intervenir lors de la randonnée.

Police Municipale : 04 76 89 54 07

Réalisation CERVO.COM - 04 76 99 26 01 • Imprimé par Coquand - Produit Certifié PEFC 10-31-2008 → Edition mai 2014



Espace Belledonne



Renseignements
Office de Tourisme
5, avenue des Thermes
38410 Uriage
04 76 89 10 27
info@uriage-les-bains.com



www.uriage-les-bains.com



Les sentiers

Circuits découverte du marais des Seiglières



www.uriage-les-bains.com



Partir à la découverte de l'Espace Naturel Sensible des Seiglières

3 circuits découverte vous sont proposés sous forme de balades thématiques ; des boîtes, en place sur le site, renferment des fiches qui vous indiquent le parcours, vous éveillent sur les pépites à ne pas manquer et, sous forme de questions / réponses, transforment votre balade en une découverte ludique et instructive pour tous les âges !
Bonne balade et belle découverte !

Recommandations

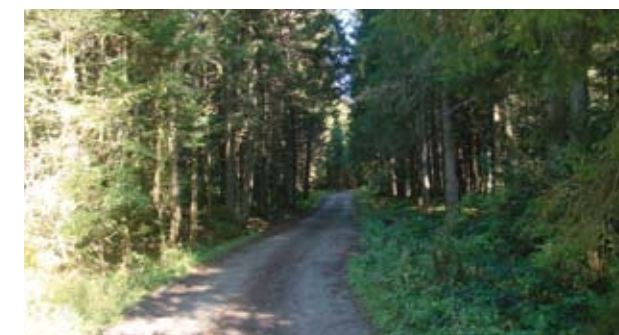
Munissez-vous d'un papier et un crayon pour noter vos réponses. Prévoez des vêtements adaptés aux conditions météorologiques.

Vous êtes dans un milieu naturel protégé. Respectez les lieux, ne laissez aucune trace de votre passage.

L'accès au site est règlementé.

Le site est doté d'un règlement intérieur à consulter sur www.saint-martin-uriage.com rubrique environnement.

Avant de partir, n'oubliez pas de reposer les fiches dans les boîtes.



	Circuits	Longueur	Dénivelé	Durée	Difficulté	Enfants à partir de	PMR et poussettes	Boîtes des indications
1	« Les fourmis rouges » Une espèce protégée parce qu'elle est utile aux arbres pour se défendre de certains insectes	1,100 km	50 m	2 h	Très facile	4 ans	NON accessible	Début route forestière de Montrond
2	« Les mystères du Marais » A la découverte de l'Espace Naturel Sensible, des libellules et des tourbières, du patrimoine bâti et de toutes les richesses culturelles que renferme le site...	2,600 km	70 m	2 h 30	Facile	6 ans	Accessible	Parking (barrière en bois)
3	« La forêt des Seiglières » A la découverte de la forêt, de ses habitants et de l'histoire de son exploitation...	4,470 km	200 m	5 h	A la journée	8 ans	NON accessible	Auberge des Seiglières

